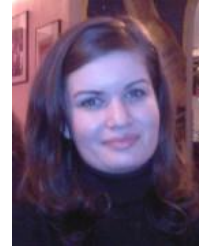


Letitia TRIFANESCU

<http://univ-paris13.academia.edu/LetitiaTrifanescu>



Letitia TRIFANESCU est psychosociologue. Elle a obtenu son doctorat en Sciences de l'éducation à l'Université Paris 13 Sorbonne Paris Cité en 2014, dans l'axe A « Le sujet dans la Cité. Éducation, socialisation, biographisation » du Centre interuniversitaire EXPERICE (Paris 13-Paris 8). Elle travaille sur les questions de la migration, du genre et de la construction sociale et culturelle dans les espaces de transition. Sa thèse, intitulée « La migration précaire, lieu d'expérience d'un sujet culturel. Dynamiques formatives et (re)constructions identitaires », porte sur les parcours migratoires féminins et sur leur dimension de (trans)formation de soi à travers la biographisation d'éléments d'ordre culturel.

Suite à une expérience professionnelle en tant que formatrice en communication, Letitia Trifanescu est actuellement chargée d'enseignement en Licence et Master 1 du parcours IIST (Insertion et Intervention Sociale sur les Territoires) en sciences de l'éducation à Paris 13 Sorbonne Paris Cité, dans les domaines de l'interculturalité et de la méthodologie de recherche. Outre son implication en tant que membre du Conseil d'administration du Sujet dans la Cité, elle est membre du réseau ESREA, *European Society for Research on the Education of Adults*. Elle poursuit également une activité bénévole de conseil en formation et organisation auprès d'ONG de solidarité internationale, au sein de Consultants sans Frontières (CSF).

Publications

Articles

2014. Le Je en migration. Temporalités des parcours et nouvelles rhétoriques du sujet. *Le Sujet dans la Cité. Revue internationale de recherche biographique*, n°4 (Partager les savoirs. Construire la démocratie). 238-253.

2014. Au-delà des logiques dominantes. Histoires d'itinéraires en rupture. *Chemins de formation*, n°18 (Chemins de traverse. L'intelligence de l'improbable), 45 - 51.

2013. Learning Dynamics in Feminine Precarious Migration. *Revista Românească pentru Educație Multidimensională*, vol.V, no.2, 85-101.

Chapitres d'ouvrages

2015. «Comment advient-on comme sujet migrant ? Récits biographiques de femmes en situation de migration». Niewiadomski C. & Delory-Momberger C. (2015) *Recherche biographique, enjeux sociaux et démocratiques. Revue le sujet dans la cité. Actuels*, n°4 (In Press).

2015. «Against patterns of domination. Migration as an act of empowerment and learning ». In Ostrouch-Kamińska J.& Vieira C. C. (Eds.), *Privates World(s). Gender and Informal Learning of Adults* (In Press). Rotterdam : Sense Publishers.

2012. Les figures muettes de la migration. La parole aux femmes ! In Lefevre-Deotte M. (dir.) *Des corps subalternes : migrations, expériences, récits*. Paris : L'Harmattan

2012. *Women facing otherness. Biographical perspectives on migration*. In Actes du Colloque international ESREA Network on Migration, Ethnicity, Racism and Xenophobia « Europe in Crisis. Migrations, racisms and belongings in the New Economic Order ». Graz, 19 -20 avril 2012. pp. 180 – 188

2011. *Performativité biographique, culture et biographicité. L'apprentissage à partir d'expériences interculturelles peut-il amener à des nouvelles compétences*. In Actes du Colloque international ESREA « Agentivité et transformations biographiques, formation des adultes et parcours de vie ». Genève, 3-6 mars, pp. 445 - 457

Communications

2015. « Migrant et bénévole : de l'accompagnement associatif vers l'émancipation individuelle ». Biennale Internationale de l'éducation, de la formation et des pratiques professionnelles « Coopérer », organisée par le CNAM. Paris, du 30 juin au 3 juillet 2015.

2013. « Parcours de femmes sans-papiers ou l'apprentissage d'une subjectivation ». Congrès de l'AREF (Actualité de la Recherche en Éducation et Formation). Université de Montpellier 3, 27-30 août 2013.

2013. « Se dire *migrant*. De la fiction au projet de soi ». IV^{ème} Colloque du RIFREQ (Réseau international francophone de la recherche qualitative). Université de Fribourg, Suisse, 19-21 juin 2013. (Actes *In Press*).

2013. « De l'expérience aux récits de vie. Quelles dynamiques d'apprentissage ? ». 81^{ème} Congrès de l'ACFAS (Association Francophone pour le Savoir). Université de Laval, Québec, 4-10 mai 2013.

2013. « Identités en migration. Du changement à la reprise de soi ». 81^{ème} Congrès de l'ACFAS (Association Francophone pour le Savoir). Université de Laval, Québec, 4-10 mai 2013.

2013. « La migration précaire. Lieu d'émergence d'un sujet culturel ? ». Colloque des doctorants de l'École doctorale ERASME. Université Paris 13/ Nord, 11-12 avril 2013.

2012. « Le récit biographique - De la transmission à autrui vers la formation de soi ». Biennale Internationale de l'éducation, de la formation et des pratiques professionnelles « Transmettre », organisée par le CNAM. Paris, 3-6 juillet 2012.

2011. « Performativité biographique, culture et biographicité ». Colloque international « La recherche biographique aujourd'hui : enjeux et perspectives », organisé par le Laboratoire CIREL - Université Charles de Gaulle Lille 3, en collaboration avec le Centre interuniversitaire EXPERICE (Paris 13/Nord-Paris 8), le Laboratoire de Changement social (Paris 7), l' Association ASIHVIF-RBE, la revue *Le sujet dans la cité*, *Revue internationale de recherche biographique* et l'ENPJ, Lille, 18-20 mai 2011.

http://evenements.univ-lille3.fr/recherche-iographique/?Programme_Scientifique

Activités scientifiques

Depuis 2012. Membre du collectif « Oser la recherche au féminin ».

Depuis 2011. Membre du Réseau pour l'autonomie des femmes immigrées et réfugiées (RAJFIRE)

Février 2012. Membre du comité d'organisation de la journée d'études « Ce corps qui nous est chair. Le sens du toucher » (le 10 février 2012) - organisée par le Collectif des doctorants de l'axe A d'EXPERICE (Paris 13-Paris 8)

2011-2012. Participante au projet « Orientation d'élèves potentiellement décrocheurs Collège Jean Vilar » (Paris 13/Nord, laboratoire EXPERICE).

2010 – 2012. Membre de la recherche « Les migrations précaires, expériences, récits » sous la direction de Christine Delory-Momberger (Paris 13 Nord, laboratoire EXPERICE) et d'Alain Brossat (Paris 8, laboratoire Logiques contemporaines de la philosophie) en collaboration avec la MSH, le laboratoire IRIS, le CNRS et le Centro de Estudios sociais de Coimbra Portugal.